



不锈钢制法兰

ステンレス製管フランジ

STAINLESS FLANGE





不锈钢制法兰 ステンレス製管フランジ STAINLESS FLANGE

▣ 不锈钢法兰材料 (ステンレス製フランジ材料)

種類	材料規格	材料の記号
鍛造品	JIS G 3214	SUS F304、SUS F304L、SUS316、SUS316L

適用規格：JIS B 2220

▣ 最高使用压力与流体的温度关系 (压力-温度基準)

单位：Mpa

承受压力	最高使用压力									
	区分	流体の温度								
		T1~120	220	300	350	400	425	450	475	490
5K	I	0.7	0.6	0.5	-	-	-	-	-	-
	II	0.5	0.5	0.5	-	-	-	-	-	-
	III	0.5	-	-	-	-	-	-	-	-
10K	I	1.4	1.2	1.0	-	-	-	-	-	-
	II	1.0	1.0	0.9	-	-	-	-	-	-
	III	1.0	-	-	-	-	-	-	-	-
16K	I	2.7	2.5	2.3	2.1	1.8	1.6	-	-	-
	II	1.6	1.6	1.6	1.6	1.5	1.5	-	-	-
	III	1.6	-	-	-	-	-	-	-	-
20K	I	3.4	3.1	2.9	2.6	2.3	2.0	-	-	-
	II	2.0	2.0	2.0	2.0	1.9	1.9	-	-	-
	III	2.0	-	-	-	-	-	-	-	-

备注：T1指的是常温下的最低温度

▣ 压力与温度基准对应 (フランジの種類及び呼び径と压力)

单位：Mpa

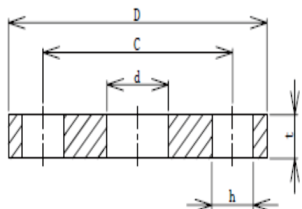
法兰种类		5K			10K			16K		20K	
A	B	SOP	BL	TR	SOP	BL	TR	BL	TR	BL	TR
10	3/8	I	I	I	I	I	I	I	I	I	I
15	1/2	I	I	I	I	I	I	I	I	I	I
20	3/4	I	I	I	I	I	I	I	I	I	I
25	1	I	I	I	I	I	I	I	I	I	I
32	1 1/4	I	I	I	I	I	I	I	I	I	I
40	1 1/2	I	I	I	I	I	I	I	I	I	I
50	2	I	I	I	I	I	I	I	I	I	I
65	2 1/2	I	I	I	I	I	I	I	I	I	I
80	3	I	I	I	I	I	I	I	I	I	I
90	3 1/2	I	I	-	I	I	-	I	-	I	-
100	4	I	I	I	I	I	I	I	I	I	I
125	5	I	I	I	I	I	I	I	I	I	I
150	6	I	I	I	I	I	I	I	I	I	I
200	8	I	I	-	I	I	-	I	-	I	-
250	10	I	I	-	I	I	-	II	-	I	-
300	12	I	I	-	I	I	-	II	-	II	-
350	14	I	I	-	I	I	-	II	-	II	-
400	16	I	I	-	I	I	-	II	-	II	-
450	18	I	I	-	I	I	-	II	-	II	-
500	20	I	I	-	I	II	-	III	-	II	-
550	22	I	I	-	I	II	-	III	-	III	-
600	24	I	II	-	I	II	-	III	-	III	-



承受压力5K 法兰 呼び压力5Kフランジ FLANGE 5K

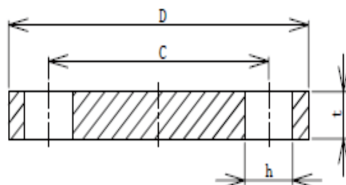
SOP

板式平焊法兰 FF面
スリップオン溶接式フランジ
Flat Face Flange



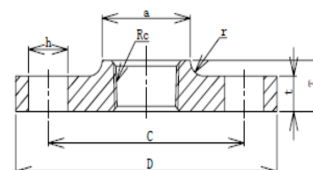
BL

盲板法兰 FF面
閉止フランジ
Blind Flange



TR

螺纹法兰 FF面
ねじ込みフランジ
Threaded Flange



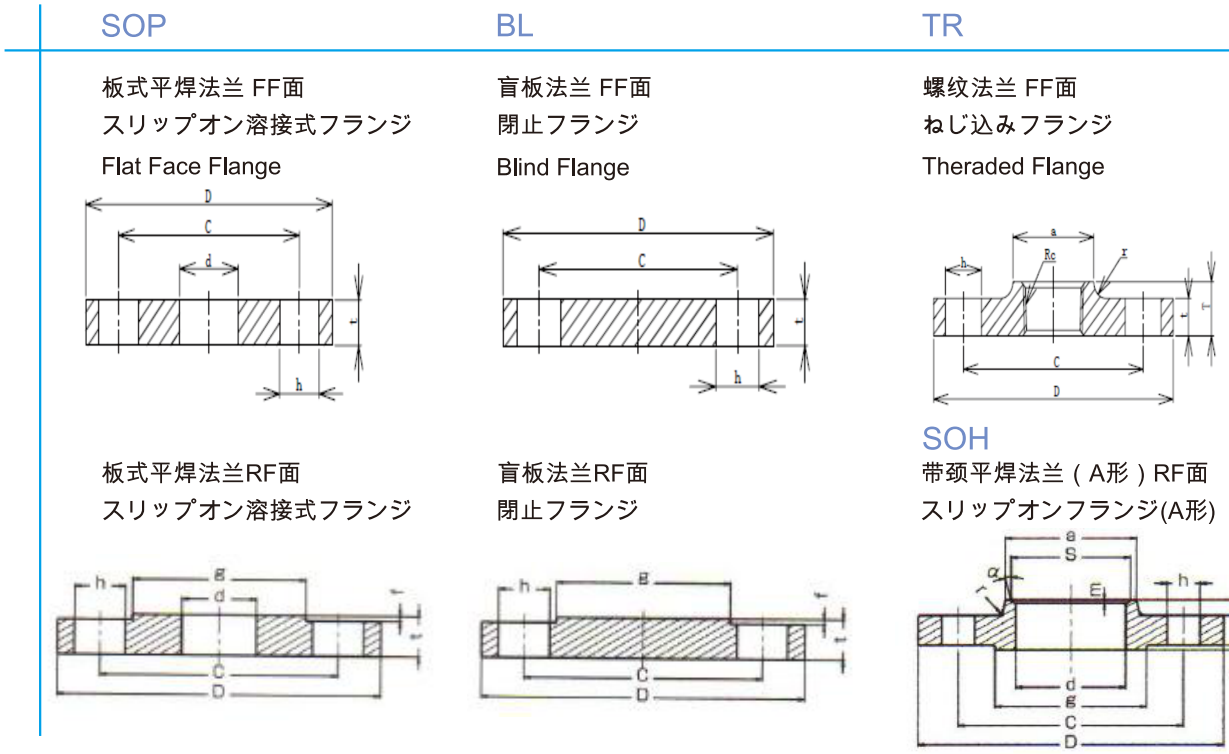
尺寸标准：JIS B2220:2012

单位：mm

规格		外径 D	内径 d	厚度 t	螺纹尺寸 Rc	凸台外径 a	全长 T	过渡圆角 r	连接尺寸			
A	B								孔的中心 距 C	孔径 h	孔数量	配合螺栓
10	3/8	75	17.8	9	-	-	-	-	55	12	4	M10
15	1/2	80	22.2	9	Rc1/2	27	13	4	60	12	4	M10
20	3/4	85	27.7	10	Rc3/4	33	15	4	65	12	4	M10
25	1	95	34.5	10	Rc1	41	17	4	75	12	4	M10
32	1"1/4	115	43.2	12	Rc1"1/4	50	19	4	90	15	4	M12
40	1"1/2	120	49.1	12	Rc1"1/2	56	20	4	95	15	4	M12
50	2	130	61.1	14	Rc2	69	24	4	105	15	4	M12
65	2"1/2	155	77.1	14	Rc2"1/2	86	27	4	130	15	4	M12
80	3	180	90.0	14	Rc3	99	30	4	145	19	4	M16
90	3"1/2	190	102.6	14	-	-	-	-	155	19	4	M16
100	4	200	115.4	16	Rc4	127	36	4	165	19	8	M16
125	5	235	141.2	16	-	-	-	-	200	19	8	M16
150	6	265	166.6	18	-	-	-	-	230	19	8	M16
200	8	320	218.0	20	-	-	-	-	280	23	8	M20
250	10	385	269.5	22	-	-	-	-	345	23	12	M20
300	12	430	321.0	22	-	-	-	-	390	23	12	M20
350	14	480	358.1	24	-	-	-	-	435	25	12	M22
400	16	540	409.0	24	-	-	-	-	495	25	16	M22
450	18	605	460.0	24	-	-	-	-	555	25	16	M22
500	20	655	511.0	24	-	-	-	-	605	25	20	M22
550	22	720	562.0	26	-	-	-	-	665	27	20	M24
600	24	770	613.0	26	-	-	-	-	715	27	20	M24



承受压力10K 法兰 呼び压力10Kフランジ FLANGE10K



尺寸标准：JIS B2220:2012

单位：mm

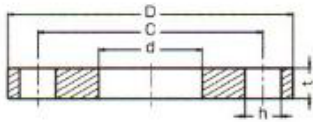
规格		外径 D	内径 d	厚度		平面座		螺纹尺寸 Rc	凸台 外径 a	全长 T	过渡 圆角 r	倒角 c	连接尺寸			
A	B			t BF以外	t BF	径 g	高 f						孔的中心距 C	孔径 h	孔数量	配合螺 栓
10	3/8	90	17.8	12	12	46	1	-	-	-	-	-	65	15	4	M12
15	1/2	95	22.2	12	12	51	1	Rc1/2	27	16	4	3	70	15	4	M12
20	3/4	100	27.7	14	14	56	1	Rc3/4	33	20	4	4	75	15	4	M12
25	1	125	34.5	14	14	67	1	Rc1	41	20	4	4	90	19	4	M16
32	1"1/4	135	43.2	16	16	76	2	Rc1"1/4	50	22	4	5	100	19	4	M16
40	1"1/2	140	49.1	16	16	81	2	Rc1"1/2	56	24	4	5	105	19	4	M16
50	2	155	61.1	16	16	96	2	Rc2	69	24	4	5	120	19	4	M16
65	2"1/2	175	77.1	18	18	116	2	Rc2"1/2	86	27	4	6	140	19	4	M16
80	3	185	90.0	18	18	126	2	Rc3	99	30	4	6	150	19	8	M16
90	3"1/2	195	102.6	18	18	136	2	-	-	-	-	-	160	19	8	M16
100	4	210	115.4	18	18	151	2	Rc4	127	36	4	6	175	19	8	M16
125	5	250	141.2	20	20	182	2	-	-	-	-	6	210	23	8	M20
150	6	280	166.6	22	22	212	2	-	-	-	-	6	240	23	8	M20
200	8	330	218.0	22	22	262	2	-	-	-	-	6	290	23	12	M20
250	10	400	269.5	24	24	324	2	-	-	-	-	-	355	25	12	M22
300	12	445	321.0	24	24	368	3	-	-	-	-	-	400	25	16	M22
350	14	490	358.1	26	26	413	3	-	-	-	-	-	445	25	16	M22
400	16	560	409.0	28	28	475	3	-	-	-	-	-	510	27	16	M24
450	18	620	460.0	30	30	530	3	-	-	-	-	-	565	27	20	M24
500	20	675	511.0	30	30	585	3	-	-	-	-	-	620	27	20	M24
550	22	745	562.0	32	34	640	3	-	-	-	-	-	680	33	20	M30
600	24	795	613.0	32	36	690	3	-	-	-	-	-	730	33	24	M30



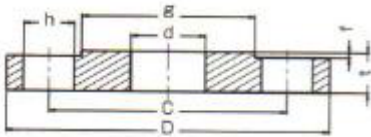
承受压力20K 法兰 呼び压力20Kフランジ FLANGE 20K

SOP

板式平焊法兰FF面
スリップオン溶接式フランジ

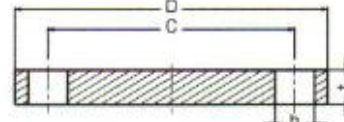


板式平焊法兰RF面
スリップオン溶接式フランジ

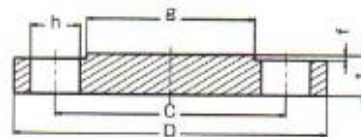


BL

盲板法兰FF面
閉止フランジ

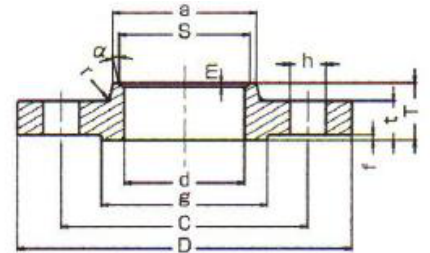


盲板法兰RF面
閉止フランジ



SOH

带颈平焊法兰 (A形) RF面
スリップオンフランジ(A形)



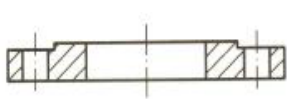
尺寸标准 : JIS B2220:2012

单位 : mm

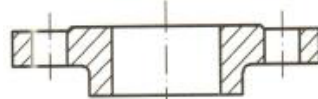
规格		外径 D	内径 d	厚度 t	平面座		凸台 外径 a	全长 T	过渡 圆角 r	焊接部尺寸			连接尺寸			
A	B				径 g	高 f				S	m	α	孔的 中心 距 C	孔径 h	孔数 量	配合螺 栓
10	3/8	90	17.8	14	46	1	-	-	-	-	-	-	65	15	4	M12
15	1/2	95	22.2	14	51	1	34	20	4	31	4	-	70	15	4	M12
20	3/4	100	27.7	16	56	1	40	22	4	37	4	-	75	15	4	M12
25	1	125	34.5	16	67	1	48	24	4	44	4	-	90	19	4	M16
32	1"1/4	135	43.2	18	76	2	56	26	5	52	4	-	100	19	4	M16
40	1"1/2	140	49.1	18	81	2	62	26	5	58	4	-	105	19	4	M16
50	2	155	61.1	18	96	2	76	26	5	70	4	-	120	19	8	M16
65	2"1/2	175	77.1	20	116	2	100	30	5	94	6	20°	140	19	8	M16
80	3	200	90	22	132	2	113	34	6	107	6	20°	160	23	8	M20
100	4	225	115.4	24	160	2	138	36	6	132	6	20°	185	23	8	M20
125	5	270	141.2	26	195	2	-	-	-	-	-	-	225	25	8	M22
150	6	305	166.6	28	230	2	-	-	-	-	-	-	260	25	12	M22
200	8	350	218	30	275	2	-	-	-	-	-	-	305	25	12	M22
250	10	430	269.5	34	345	2	-	-	-	-	-	-	380	27	12	M24
300	12	480	321	36	395	3	-	-	-	-	-	-	430	27	16	M24



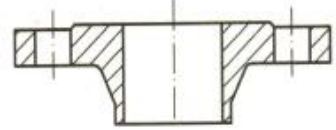
依据中国化工行业标准，法兰包括如下几种类型：



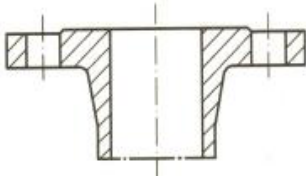
板式平焊法兰 (PL)



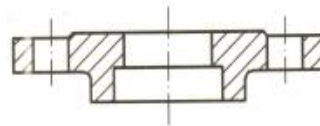
带颈平焊法兰 (SO)



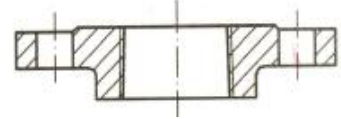
带颈对焊法兰(WN)



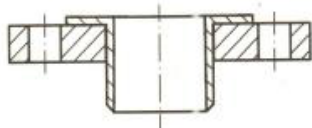
整体法兰 (IF)



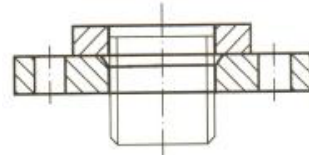
承插焊法兰 (SW)



螺纹法兰 (Th)



对焊环松套法兰 (PJ/SE)



平焊环松套法兰 (PJ/RJ)

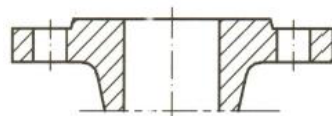


法兰盖 (BL)



衬里法兰盖 (BL(S))

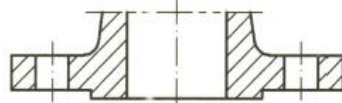
法兰的密封面型式如下



突面 (RF)



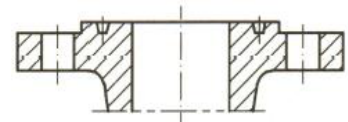
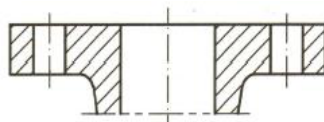
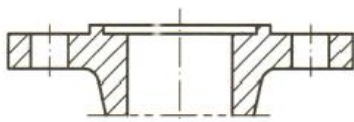
榫面/槽面 (TG)



凹面/凸面 (MFM)



全平面 (FF)



环连接面 (RJ)

密封面型式	突面	凹面	凸面	榫面	槽面	全平面	环连接面
代号	RF	FM	M	T	G	FF	RJ